

AVANT ET APRÈS

LA CLASSE

+ mercredi et vacances

Activités et accueils proposés
aux enfants de maternelle
et d'élémentaire
2023/2024

Ouverture des inscriptions
pour la rentrée de septembre
à partir du 15 mai 2023



bordeaux.fr



COMMENT ÇA MARCHE ?

À Bordeaux, les écoliers de maternelle et d'élémentaire ont classe 4 jours par semaine (lundi, mardi, jeudi, vendredi) de 8h30 à 16h30.

Avant et/ou après la classe ainsi que les mercredis et les vacances scolaires, les enfants peuvent être accueillis* par différentes associations partenaires de la Ville dans la limite des places disponibles et du cadre réglementaire des accueils collectifs de mineurs.

**Les activités se déroulent dans les écoles, les locaux de l'association organisatrice et/ou dans des espaces délocalisés (gymnase, salles municipales...).*

POUR S'INSCRIRE

Pour inscrire votre enfant aux accueils et activités, prenez contact :

- pour les accueils avant et après la classe, avec l'association « référente » intervenant dans l'école de votre enfant.

[Voir la page de votre école sur bordeaux.fr](#)

- pour les mercredis et vacances, avec l'association « référente » intervenant dans l'école de votre enfant ou l'association de votre choix.

[Toutes les informations sur bordeaux.fr/ville/inscriptions](#)



Ouverture des inscriptions
pour la rentrée de septembre
à partir du 15 mai 2023

NOUVEAU

À partir de septembre 2023, une nouvelle tarification des accueils et activités s'appliquera, plus juste, solidaire et adaptée à la situation de chaque famille. Les tarifs seront calculés au plus près des revenus et de la composition des foyers.

TARIFS

Pour les accueils et activités, le tarif s'applique en fonction du revenu des familles et du temps d'utilisation du service.

Cette tarification est fixée pour l'année scolaire et ne peut être modifiée. Une adhésion annuelle à l'association organisatrice vous sera également demandée.

Un simulateur de tarifs est disponible sur [bordeaux.fr](https://tarifs.bordeaux.fr/) : <https://tarifs.bordeaux.fr/>

Afin de faciliter l'inscription auprès de l'association, merci de vous munir d'une facture municipale récente (datée du mois de mars 2023 ou ultérieure) de la pause du midi nécessaire pour calculer le prix des accueils et activités.

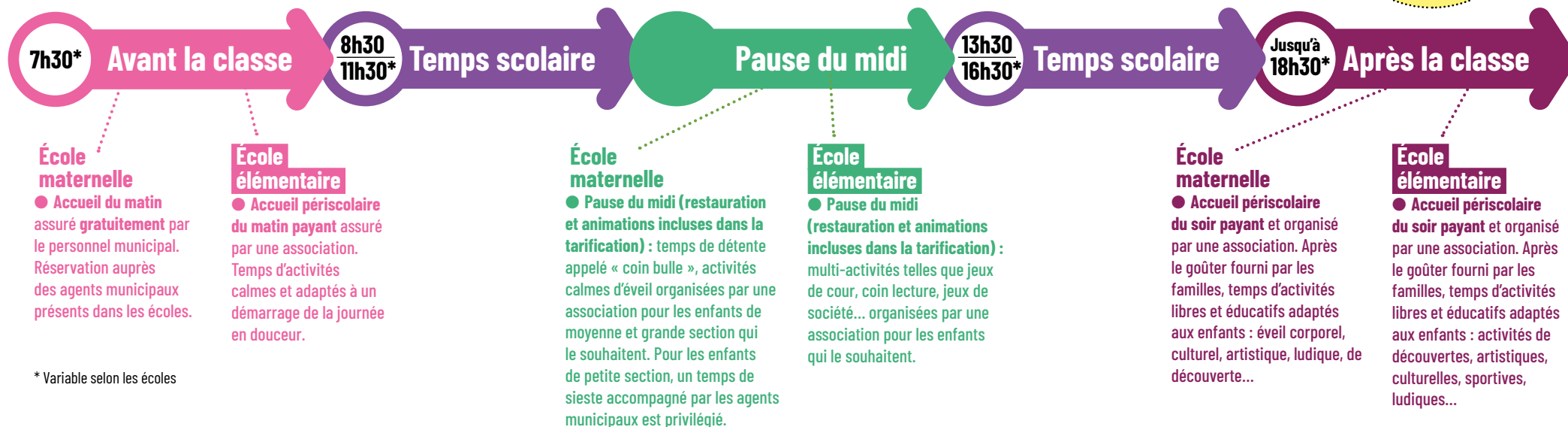
Si votre enfant n'est pas inscrit à la pause du midi dans une école publique, merci de vous munir de votre dernier avis d'imposition.

INFORMATIONS
COMPLEMENTAIRES
Service Enfance
05 56 10 34 00
bordeaux.fr

AVANT ET APRÈS LA CLASSE

La journée d'un enfant scolarisé à Bordeaux dans une école publique (lundi - mardi - jeudi - vendredi)

Les activités organisées par les associations sont encadrées par des professionnels qualifiés de l'animation.



* Variable selon les écoles

LE MERCREDI ET LES VACANCES SCOLAIRES

Centre d'accueil et de loisirs



* Variable selon la structure choisie

L'accueil de votre enfant dans un centre d'accueil et de loisirs est possible dans la limite des places disponibles et du cadre réglementaire des accueils collectifs de mineurs.

La journée de l'enfant est rythmée par de **multiples activités** : activités culturelles, scientifiques, artistiques, sportives... Des sorties hors les murs sont aussi possibles.

Certaines structures proposent différentes formules d'inscription (accueil à la journée, accueil à la demi-journée avec ou sans restauration, passerelles sportives ou culturelles...)

LES ACCUEILS EN QUELQUES CHIFFRES...

Près de **7 000** places en accueil périscolaire du soir et près de **6 000** places en centre de loisirs du mercredi

Environ **600** animateurs et animatrices encadrant les enfants chaque jour

34 partenaires associatifs mobilisés

Près de **130** sites d'accueil et de loisirs ouverts